

## KONSTRUKCE KABIN

VYSOKOTLAKÝ LAMINÁT HPL TL. 12 MM V KOMBINACI S NEREZOVÝMI DOPLŇKY. CELKOVÁ VÝŠKA KABIN 2030 MM. ODSTÍN UPŘESNÍ AUTORSKÝ DOZOR, DLE VZORKOVNÍKU BAREV. KONSTRUKCE URČENÁ DO VLHKÝCH PROVOZŮ UMÝVÁREN, SPRCH, WC A SOCIÁLNÍCH ZAŘÍZENÍ. ZTUŽUJÍCÍ KONSTRUKCE NEBUDE LEMOVAT POHLEDOVOU STRANU KONSTRUKCE A BUDOU PROVEDENY ZE STRANY UZAVÍRATELNÉ MÍSTNOSTI (NAPŘ. ZE STRANY WC). ZTUŽUJÍCÍ KONSTRUKCE BUDE PROVEDENA VE STEJNÉM ODSTÍNU JAKO OPLÁŠTĚNÍ KABINY.

V PŘÍPADĚ POUŽITÍ VYROVNÁVACÍCH PROFILŮ Z DŮVODU NEROVNOSTI PODKLADŮ BUDE TATO KONSTRUKCE VE STEJNÉM ODSTÍNU JAKO KONSTRUKCE OPLÁŠTĚNÍ

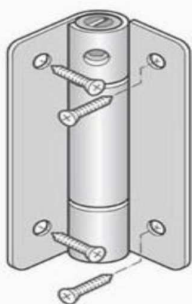
PODPĚRNÁ KONSTRUKCE BUDE PROVEDENA REKTIFIKOVATELNÝMI NOŽKAMI PRŮMĚRU CCA 20 mm BEZ ROZNÁŠECÍ RUŽICE (VIZ REFERENČNÍ OBRÁZEKŮ, REKTIFIKACE V ROZSAHU 140 - 180 mm, PROVEDENÍ NEREZ.

PROVEDENÍ KONSTRUKCE A JEJÍ USAZENÍ BUDOU PŘED VÝROBOU ODSOUHLASENO AUTORSKÝM DOZOREM. JEDNÁ SE O REKONSTRUKCE, VEŠKERÉ ROZMĚRY JE NUTNO PŘED VÝROVOU OVĚŘIT NA STAVBĚ



## DVEŘE A PANTY

PRŮCHOZÍ ROZMĚR DVEŘÍ min. 700 mm. NEREZOVÉ PANTY VŽDY 3 KS NA DVEŘE V KOMBINACI DVOU SAMOUZAVÍRATELNÝCH PANTŮ A JEDNOHO OBYČEJNÉHO PANTU, PANTY VÁLEČKOVÉ S KOTVENÍ NA STRANĚ UZAVÍRATELNÉ MÍSTNOSTI. UZAVÍRÁNÍ KABINY RUŽICOVOU ZÁPADKOU SE SIGNALIZACÍ OBSAZENOSTI KABINY S MOŽNOSTÍ NOUZOVÉHO OTEVŘENÍ.



## LEGENDA POVRCHOVÝCH MATERIÁLŮ



NEREZ PRVKY, REKTIFIKOVATELNÉ NOHY, KOVÁNÍ APOD.



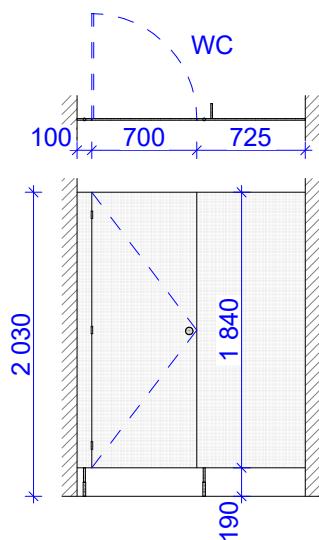
HPL LAMINÁT, ODSTÍN UPŘESNÍ AD, STANDARTNÍ ODSTÍN



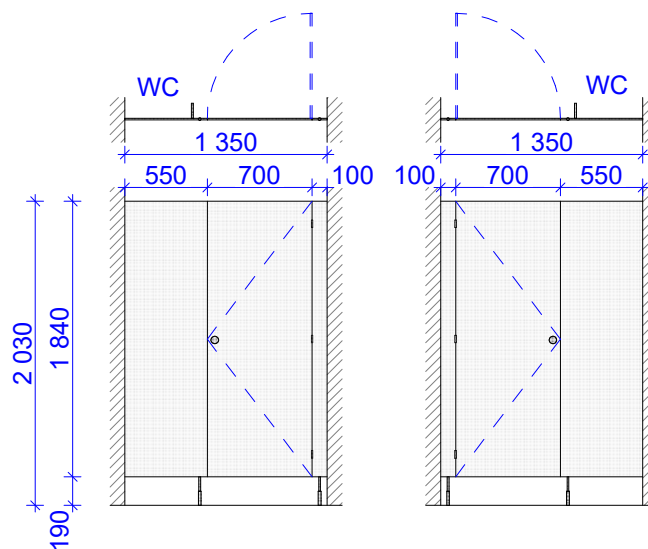
±0,000=254,200 M.N.M. BALT p.v.

  <a href="http://www.legeartis.cz">www.legeartis.cz</a>	VYPRACOVAL:	Ing. MARTIN LAMPA	INVESTOR:	MĚSTSKÝ OBVOD OSTRAVA JIH
	PROJEKTANT:	Ing. MARTIN LAMPA	Č. ZAKÁZKY:	07/09/2022
	SCHVÁLIL:	Ing. JIŘÍ LAMPA	DATUM:	02/2023
	AKCE:			
	<b>REKONSTRUKCE SPORTOVNÍHO CENTRA OSTRAVA - DUBINA</b>			
	NÁZEV VÝKRESU:	STATUS:		
<b>VÝPIS DĚLÍCÍCH STĚN</b>		DPS - ASŘ - arch. stavební část		
		MĚŘÍTKO:		1:50
		Č. VÝKRESU:		<b>D.1.1.DS</b>

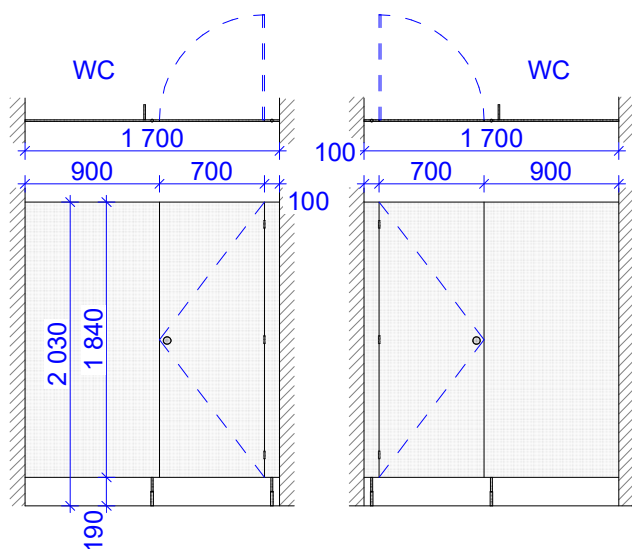
DS1 - M.Č. 105



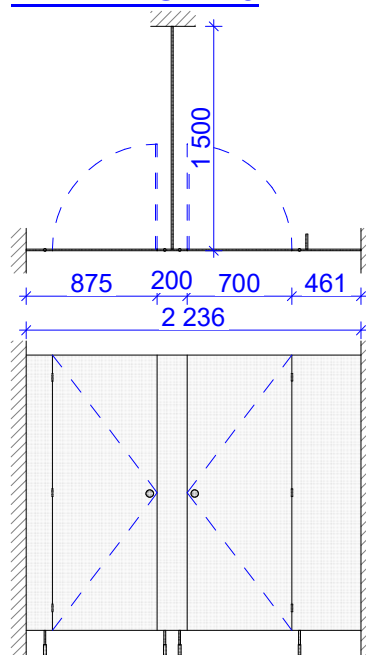
DS2 - M.Č. 133



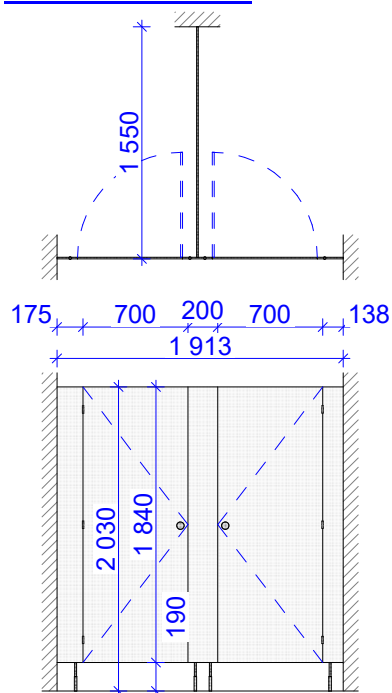
DS3 - M.Č. 141



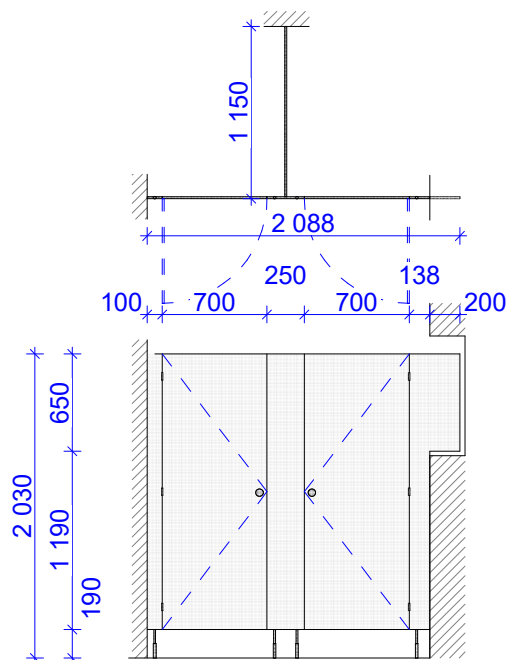
DS4 - M.Č. 143



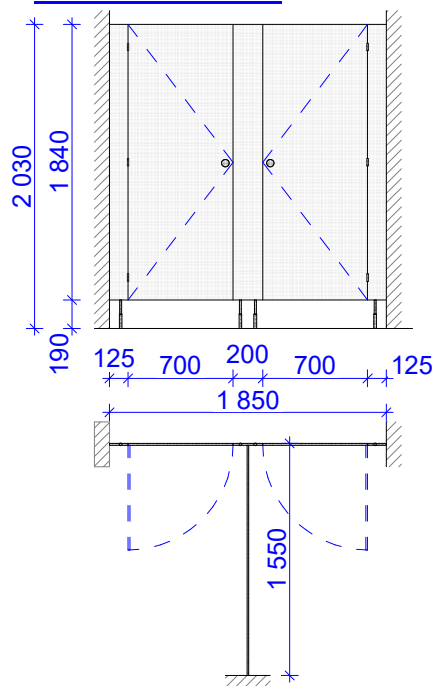
DS5 - M.Č. 146



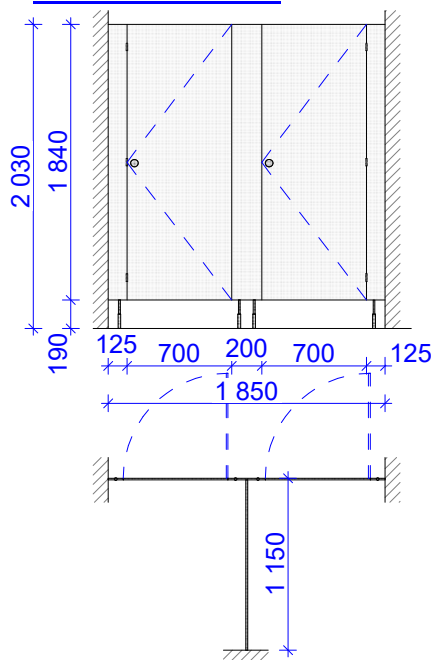
DS6 - M.Č. 209



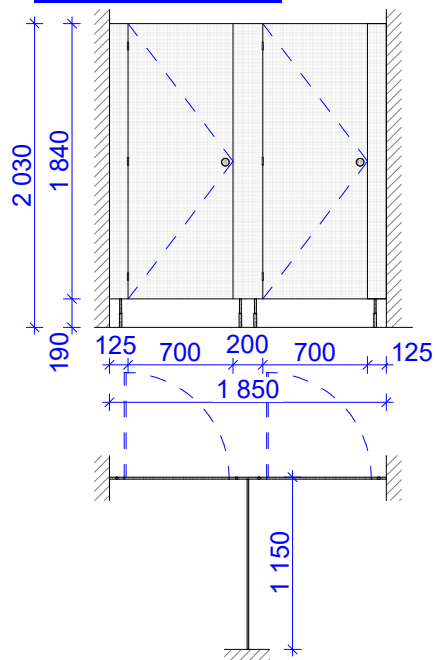
**DS7 - M.Č. 212**



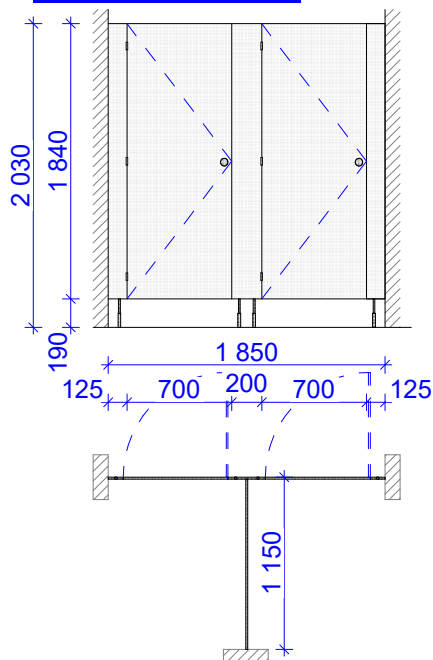
**DS8 - M.Č. 219**



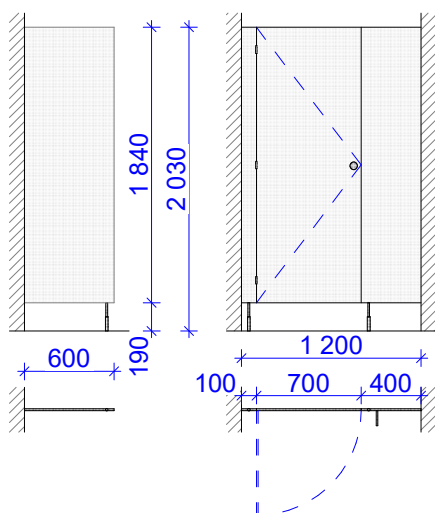
**DS9 - M.Č. 222**



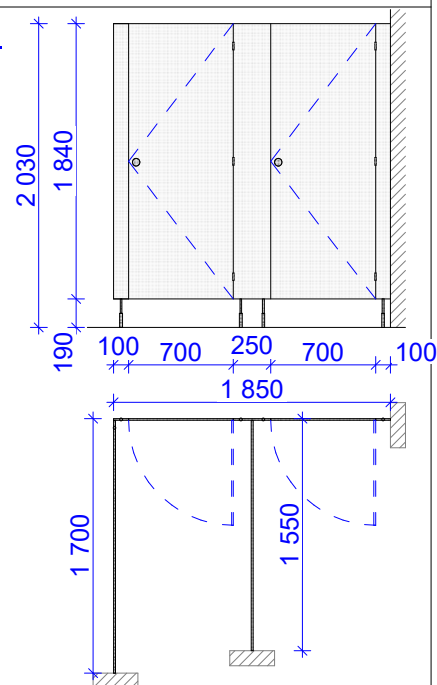
**DS10 - M.Č. 226**



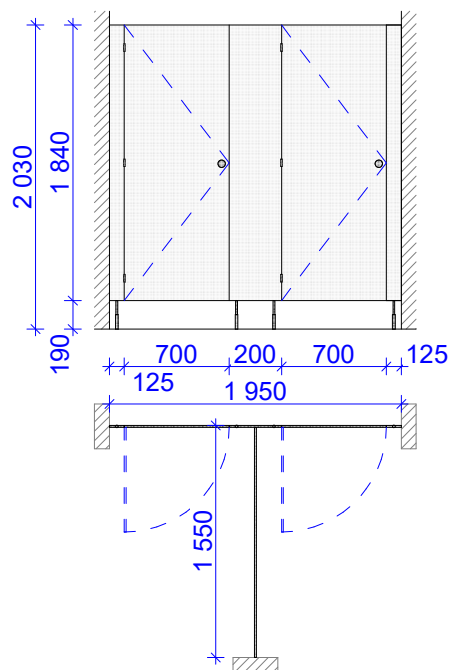
**DS11 - M.Č. 229**



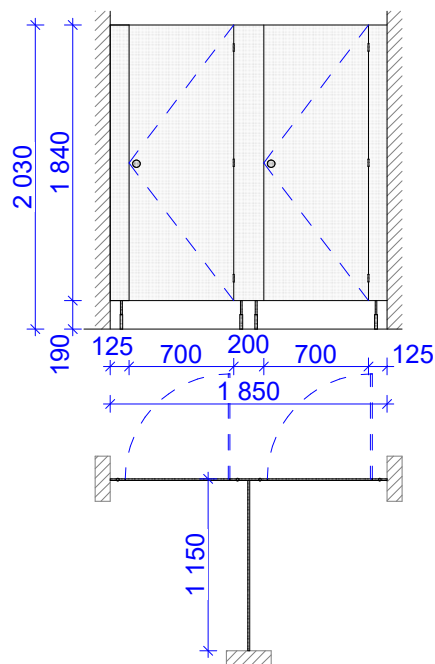
**DS12 - M.Č. 304**



DS13 - M.Č. 307



DS14 - M.Č. 310



DS15 - M.Č. 410

